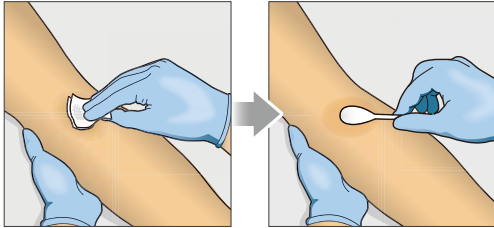


血液培養系統

採血指引

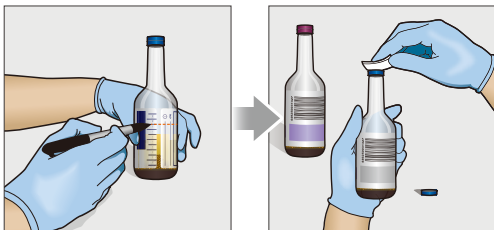


1. 皮膚清潔和消毒準備

- 使用含有70%異丙醇/酒精，於靜脈穿刺部位清潔30秒，等待乾燥。
- 選擇適當消毒劑 (70%異丙醇、70%酒精、chlorhexidine gluconate (CHG)進行消毒。
- 當使用含碘消毒劑時請以同心圓擦拭，其他消毒劑請以來回用力擦拭，消毒劑作用時間為30秒到2分鐘(視消毒劑種類決定)，當使用含碘消毒劑時需確實從皮膚上移除。(使用方式請依據消毒劑廠商之說明書)

注意：建議兩個月以上的嬰兒和碘敏感患者使用Chlorhexidine-gluconate作為消毒劑。

注意：當需再次觸摸靜脈抽血時，請務必消毒該部位。

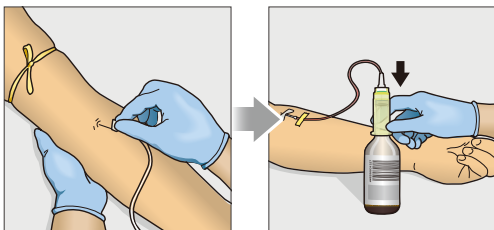


2. 準備 BACTEC 血瓶

- 請將血瓶的瓶蓋移除
- 使用酒精棉片消毒擦拭血瓶，使其乾燥。

注意：成人血瓶的最佳血量是8-10毫升(血瓶刻度上的液面上兩格)，小兒小瓶為1-3毫升，黴菌血瓶為3-5毫升(血瓶刻度一格為5毫升)。

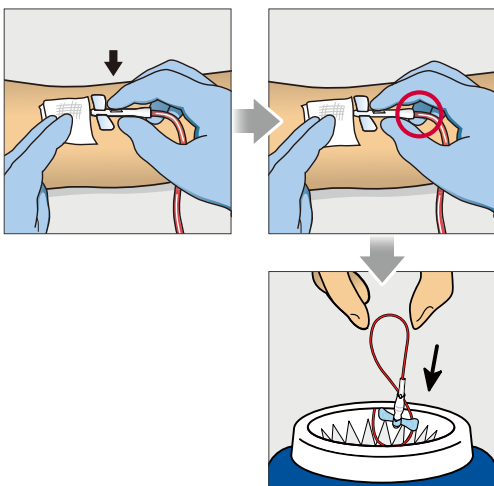
注意：勿使用含碘消毒劑消毒血瓶。



3. 採集血液

- 拆開包裝取出回縮式安全翼型採血套組，移除針套。
- 握住針翼並進行穿刺。
- 採血完畢後請上下輕輕混和血瓶。

注意：血液培養應為第一項採檢項目，將持針器穿刺血瓶，並確認血瓶血量是否已達標準。請優先將血液打入嗜氧瓶再換厭氧瓶，接著依序抽取各類採血管，過程需直立採血。



4. 移除採血裝置和標示血瓶

- 紗布覆蓋於靜脈穿刺部位(此時針頭仍在靜脈中)。以拇指和中指持取針座，由食指按下黑色點安全啟動按鈕，在靜脈內啟動安全按鈕同時會產生聲音辨識，針頭將會自動回縮，防止針扎。
- 於穿刺部位進行加壓止血。
- 將使用過的採血器具丟棄至尖銳物收集盒後進行手部消毒。
- 標記病患資訊於所有採集血瓶。請勿在BACTEC血瓶條碼上書寫或黏貼任何標籤，儀器會使用該條碼辨識血瓶，若血瓶條碼被覆蓋將導致機器無法辨識血瓶種類。