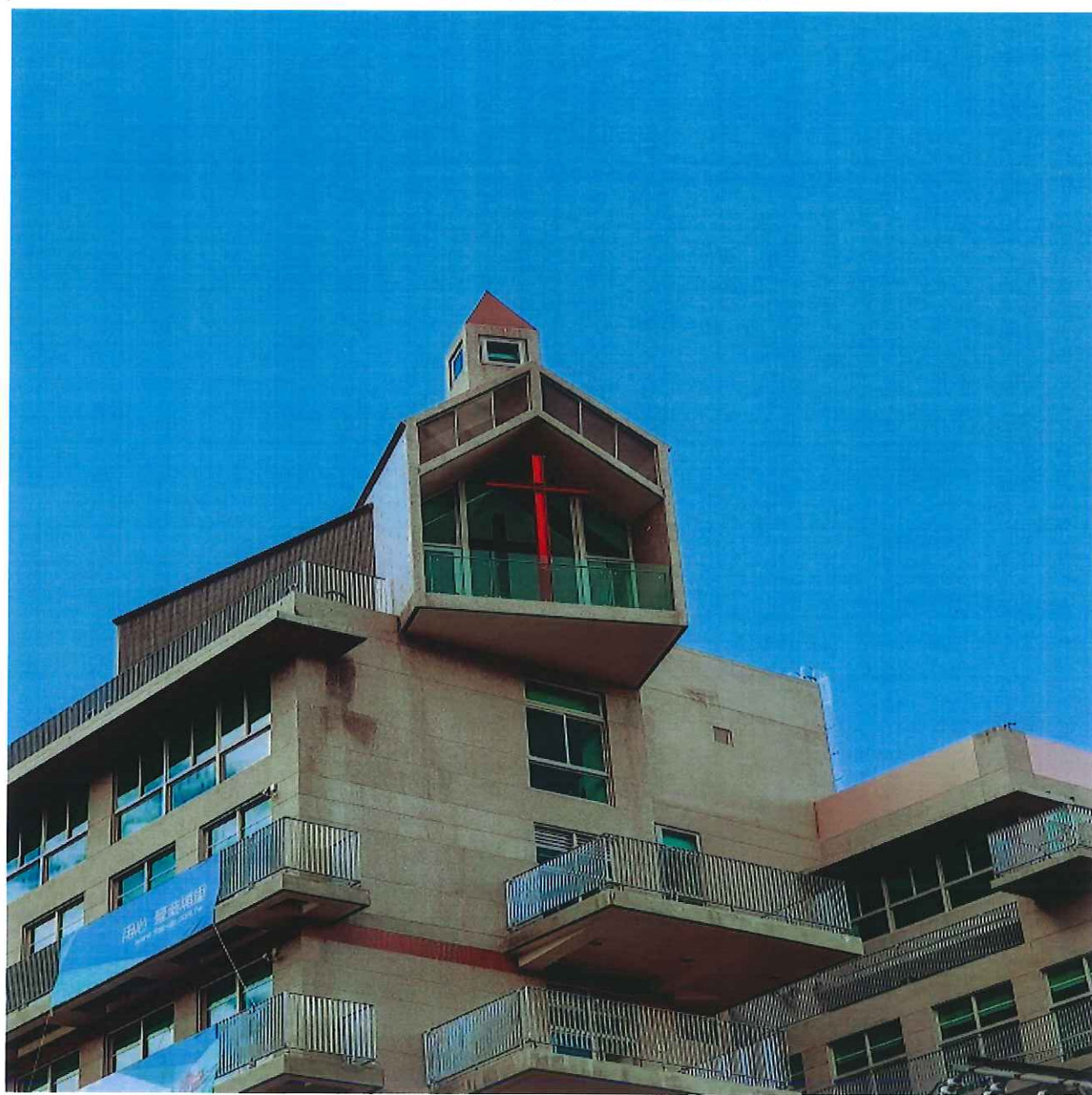


埔基醫療財團法人

『2013彼此相愛，讓生命更完美』—建立長期照護教學大樓

執行成果報告書



埔基醫療財團法人

『2013彼此相愛，讓生命更完美』—建立長期照護教學大樓

執行成果報告書

一、計畫目標：

為提供舒適、安全且家庭化之生活環境，使長輩們獲得妥善親切的照顧與關懷，並且安心的在地老化，將募集款項用於籌募「長期照護教學大樓」新建工程，結合專業的醫療與照護，建構連續性及整合性之長期照護體系。

二、目的：

- (1) 希望透過勸募活動之舉辦，結合社會人士及社會資源的幫忙與協助，將募集所需款項用於籌募「長期照護教學大樓」新建工程經費專款專用。
- (2) 有效運用「長期照護教學大樓」各個樓層，結合專業的醫療與照護，建構連續性及整合性之長期照護體系。
- (3) 提供舒適、安全且家庭化之生活環境，使長輩們獲得妥善親切的照顧與關懷，並且安心的在地老化。
- (4) 運用在地的人力資源更是重要，我們不但要培育優質的照顧服務員，也支持、指導家庭主要照顧者，讓長輩在家裡、在社區開心的養生、放心的養老並以專業來守護長者，在愛與關懷中協助長輩們過一個有盼望的生活。

三、期間：

核准勸募活動期間：自102年3月1日起至103年2月28日止

募款活動財物使用期間：自102年3月1日起至103年12月31日止、衛生福利部中華民國104年4月13日衛部救字第1040051429號同意贖餘款再執行至106年12月31日

四、許可文號：

內授中社字第1025052197號函同意辦理

五、募款活動期間所得及收支：

收入：

102/03/01~103/02/28 (募款活動期間) 收入 \$27,040,247元+利息 \$5,795元

103年利息收入\$43,344元

104年利息收入\$45,107元

105年利息收入\$4,246元

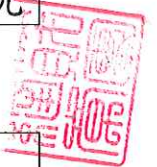
106年利息收入\$71元

合計 \$27,138,810元

收入	
102/03/01~103/02/28(募款活動期間)	\$27,040,247元
102/06/21利息收入(含代扣利息稅額27)	\$275元
102/12/21利息收入(含代扣利息稅額552)	\$5,520元
103/06/23利息收入(含代扣利息稅額2,004)	\$20,040元
103/12/22利息收入(含代扣利息稅額2,330)	\$23,304元
104/06/22利息收入(含代扣利息稅額2,309)	\$23,092元
104/12/21利息收入(含代扣利息稅額2,201)	\$22,015元
105/06/21利息收入(含代扣利息稅額0)	\$4,011元
105/12/21利息收入(含代扣利息稅額0)	\$235元
106/06/21利息收入(含代扣利息稅額0)	\$71元
合計	27,138,810元

支出：

長照教學大樓工程費	
項目	金額
長照教學大樓-門窗工程-第3期工程款	\$13,156元
長照教學大樓-土建工程-第5期工程費	\$1,382,654元
長照教學大樓-機電工程-第2期工程費	\$355,000元
長照教學大樓-機電工程-第3期工程費	\$1,065,000元
長照教學大樓-土建工程-10%預付款	\$19,250,000元
長照教學大樓-土建工程-第6期工程費	\$5,073,000元
合計	\$27,138,810元






淨收入\$27,138,810元－支出\$27,138,810元＝餘額 \$0元

淨收入	
募款收入	\$27,040,247元
利息收入	\$98,563元
支出	\$27,138,810元
合計	\$0元

六、執行進度與經費支出成果照片

<p>一、日期</p>	<p>105.1</p>	<p>位置: B1F</p>	<p>說明</p>
 <p>A photograph showing four construction workers in white hard hats and safety vests inspecting a dense grid of steel reinforcement bars (rebar) laid out on a concrete slab. One worker is kneeling and pointing at the grid, while others stand around him, some holding blueprints. The background shows a construction site with green safety netting and a building under construction.</p>			<p>業主 B1F 版鋼筋查驗</p>
<p>日期</p>	<p>105.1</p>	<p>位置: B1F</p>	<p>說明</p>
 <p>A photograph showing construction workers on a concrete slab. A large concrete pump truck is visible on the right, with a long hose extending across the slab. Workers are using tools to guide the pouring of concrete. The scene is set during the day with a clear blue sky and some trees in the background.</p>			<p>B1F 版澆置</p>

日期	105.2	位置:1F 底版	說明
			1F 樑模板組立
日期	105.2	位置:1F 底版	說明
			1F 版筋綁紮

日期	105.11	位置:B1F	說明
			窗框組立中